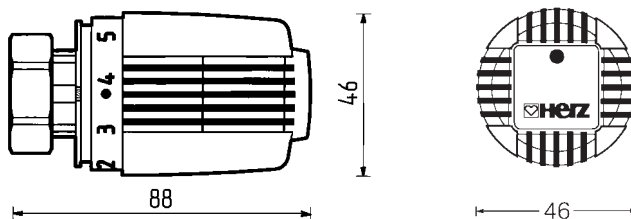


ГОЛОВКИ ТЕРМОСТАТИЧЕСКИЕ

для прямого монтажа на радиаторах
со встроенными клапанами

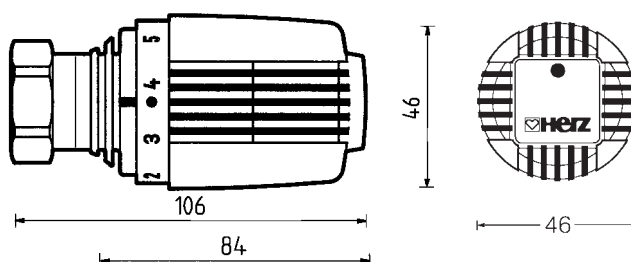
Нормаль
7260 D, 7260 H
Издание 0900 (0999)

1 7260 98



Головка
термостатическая
ГЕРЦ - „H”

1 7260 99



Головка
термостатическая
ГЕРЦ - „D”

Размер от верхнего края клапана

- 1 7260 98 **Головка термостатическая с жидкостным датчиком**
для прямого монтажа на радиаторе со встроенным клапаном „H” с присоединительной резьбой M30 x 1,5, с устанавливаемой защитой от замерзания, с ограничением и блокировкой диапазона регулировки.
- 1 7260 83 **Головка термостатическая для пользователей с нарушенным зрением**
исполнение как 1 7260 98, с тактильной маркировкой шкалы маховичка и руководством по обслуживанию, выполненным шрифтом Брейля.
- 1 7260 99 **Головка термостатическая с жидкостным датчиком**
для прямого монтажа на радиаторе со встроенным клапаном „D” с креплением хомутами, с устанавливаемой защитой от замерзания, с ограничением и блокировкой диапазона регулировки.
- 1 7260 84 **Головка термостатическая для пользователей с нарушенным зрением**
исполнение как 1 7260 99, с тактильной маркировкой шкалы маховичка и руководством по обслуживанию, выполненным шрифтом Брейля.

Исполнения

Диапазон регулирования 6–28 °C
Защита от замерзания при 6 °C (маркировка „*” на маховичке).

Рабочие параметры

Посредством вращения маховичка на шкале устанавливается требуемая температура помещения. В зависимости от вида монтажа и места установки возможны небольшие отклонения действительной температуры от значений, установленных на шкале.

Возможности настройки

| Маркировка | * | 1 | 2 | 3 | ● | 4 | 5 | макс. |
|------------|---|----|----|------|----|----|----|-------|
| ~ °C | 6 | 10 | 13 | 17,5 | 20 | 22 | 25 | 28 |

Шкала маховичка

Между маркировками „3” и „4” на маховичке нанесена точка комфорта „●”. Эта настройка соответствует примерно 20 °C и предоставляет оптимальное соотношение между экономией энергии и комфортом.



Точка комфорта

После окончания отопительного сезона термостатическую головку следует полностью открыть, повернув против часовой стрелки, чтобы избежать скопления грязи в корпусе клапана.

Переключение на
летний режим „макс”

Термостатическая головка ГЕРЦ является датчиком регулирования прямого действия. Изменение объема жидкости в чувствительном элементе воздействует на шток, который, в свою очередь, приводит в действие шпindelь клапана.

Принцип работы

Изменения вносятся по мере
технического совершенствования.

Термостатическая головка ГЕРЦ - „Н” 1 7260 98, 1 7260 83

Термостатическая головка ГЕРЦ - „Н” монтируется непосредственно без адаптера на резьбу М 30 x1,5 на компактном радиаторе со встроенным клапаном „Н”.

Область применения

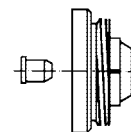
1. отвернуть защитный колпачок с термостатического клапана радиатора.
2. Термостатическую головку установить в положение „полностью открыто”, что соответствует положению „max” (положение поставки). Повернуть термостатическую головку таким образом, чтобы указатель был хорошо виден и показ,вал вверх.
3. Надеть термоголовку на клапан. легко затянуть накидную гайку при помощи ключа SW 32.
4. Проверить функционирование посредством вращения маховичка и установить желаемую температуру.

Монтаж

Термостатическая головка не должна подвергаться воздействию прямых солнечных лучей или излучающих тепло приборов (к примеру - телевизор). Если радиатор закрыт или зашторен, то создается тепловая зона, в которой термостатическая головка не может воспринимать действительную комнатную температуру, а следовательно, не может регулировать.

Инструкции по установке

Применяйте в таких случаях термостатические головки с дистанционным датчиком (7430) или дистанционным управлением (733), которые монтируются при помощи адаптерного кольца ГЕРЦ (1 6357 11) на встроенный в радиатор клапан.



в качестве защиты от кражи используются хомуты с защелкой, которые монтируются на крепежную гайку. Их можно открыть лишь с использованием специального ключа.

Защита от кражи

- 1 6616 00 Ключ с внутренним шестигранником SW2, для термостатических головок ГЕРЦ
- 1 6640 00 Универсальный ключ ГЕРЦ для открывания защиты от кражи 1 9552 98
- 1 9552 98 Защита от кражи „Н” (хомуты с защелкой), открывается с помощью универсального ключа 1 6640 00

Принадлежности

Термостатическая головка ГЕРЦ „D” – 1 7260 99, 1 7260 84

Термостатическая головка ГЕРЦ-„D” монтируется непосредственно без адаптера на компактном радиаторе со встроенными клапанами „D” с креплением хомутами.

Область применения

1. Удалить защитный колпачок с термостатического клапана радиатора.
2. Термостатическую головку в позиции „полностью открыто” (положение поставки) одеть на клапан так, чтобы выступы головки вошли в прорези верхней части клапана. При этом гайка должна быть сдвинута в направлении маховичка. Надвинуть термостатическую головку до упора, преодолевая при этом легкое сопротивление.
3. Укрепляющую гайку сдвинуть в направлении радиатора и легко повернуть по часовой стрелке до упора.
4. Проверить функционирование посредством вращения маховичка и установить желаемую температуру.

Монтаж

Термостатическая головка не должна подвергаться воздействию прямых солнечных лучей или излучающих тепло приборов (к примеру - телевизор). Если радиатор закрыт или зашторен, то создается тепловая зона, в которой термостатическая головка не может воспринимать действительную комнатную температуру, а следовательно, не может регулировать.

Инструкции по установке

Применяйте в таких случаях термостатические головки с дистанционным датчиком (7430) или дистанционным управлением (7330), которые монтируются при помощи адаптерного кольца ГЕРЦ (1 6362 01) на термостатический клапан.



в качестве защиты от кражи используются хомуты с защелкой, которые монтируются на крепежную гайку. Их можно открыть лишь с использованием специального ключа.

Защита от кражи

- 1 6616 00 Ключ с внутренним шестигранником SW2, для термостатических головок ГЕРЦ
- 1 6640 00 Универсальный ключ ГЕРЦ для открывания защиты от кражи 1 9552 98
- 1 6807 90 Монтажный ключ ГЕРЦ-TS-90
- 1 9552 03 Защита от кражи (хомуты с защелкой), открывается с помощью универсального ключа 1 6640 00

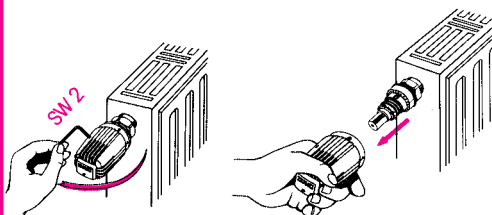
Принадлежности

Настройка ограничения или блокировки диапазона регулирования

Удаление маховичка с термоголовки

При всех действиях настройки ограничения и блокировки диапазона регулирования следует снимать маховичок.

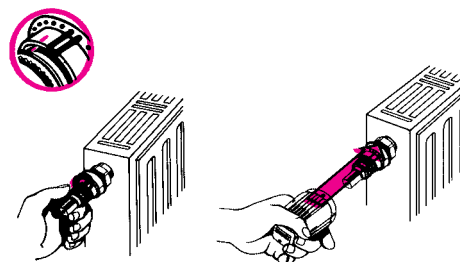
1. Вывернуть фиксирующий винт шестигранным ключом SW2 (2...3 поворота).
2. Установить маховичок на ту маркировку, в которой должно происходить ограничение и блокировка определенной температуры. Перед снятием маховичка следует запомнить выставленные цифры, так как маховичок, следуя инструкции (см. ниже), должен быть надет в таком же положении.
3. Снять маховичок.



Внимание: видимый термостатический элемент нельзя вращать, так как произойдет изменение температурного диапазона, настроенного на заводе, и придется проводить новую настройку.

Новая настройка термостатического элемента

На термостатическом элементе и резьбовой части нанесена цветная маркировка, соответствующая заводской установке в позиции „*“. При новой установке ввернуть термостатический элемент в резьбовую часть так, чтобы цветные риски совпали. Надеть маховичок так, чтобы маркировка „*“ была расположена напротив указателя.

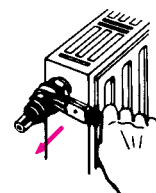


ограничение или блокировка температурного диапазона

производится посредством перемещения ограничивающих штифтов, находящихся в цокольной части термостата. Манипуляцию легче провести плоскогубцами.

Оба ограничивающих штифта расположены так, что в распоряжении - весь возможный диапазон оборота.

после произведенной настройки надеть маховичок и легко затянуть закрепляющий винт.



Узел подключения ГЕРЦ-3000 для радиатора со встроенным клапаном

В качестве перекрываемого соединения между радиаторами со встроенными клапанами и трубопроводом (одно- и двухтрубная система) рекомендуется применять узлы подключения ГЕРЦ-3000 со сливом и отдельные вентили проходной и угловой формы с предварительной настройкой и сливом. При помощи этой арматуры может быть выполнен любой вид монтажа.

Заправивайте нормаль ГЕРЦ-3000.